



泉州索爱膜科技开发有限公司

QUANZHOU SOURCE MEMBRANE SCIENCE & TECHNOLOGY DEVELOPMENT CO., LTD

福建省泉州经济技术开发区玉狮路61号

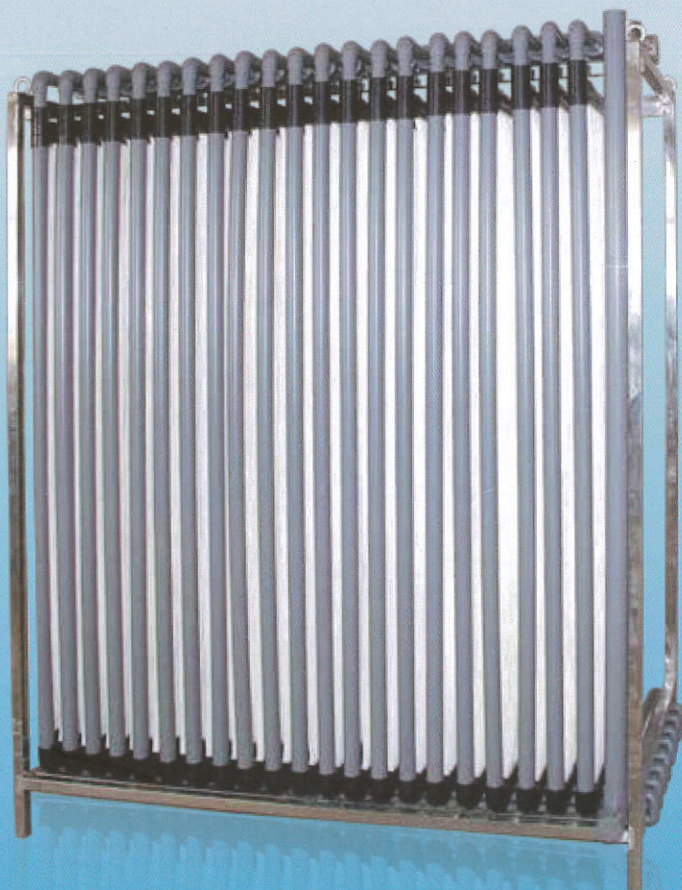
ADD: No. 61, Yushi Road, Quanzhou Economic and Technological Development Zone,
Fujian Province, China TEL: 86-595-22491007 86-13505007507

http://www.sourcewater.com.cn www.suoai.com.cn E-mail: wuteshu@qq.com



泉州索爱膜科技开发有限公司

浸没式膜生物反应器膜组件





索爱产品命名介绍

SR	MBR	PVC/PVDF	1178
索爱	膜生物反应器	材质	膜组件长度

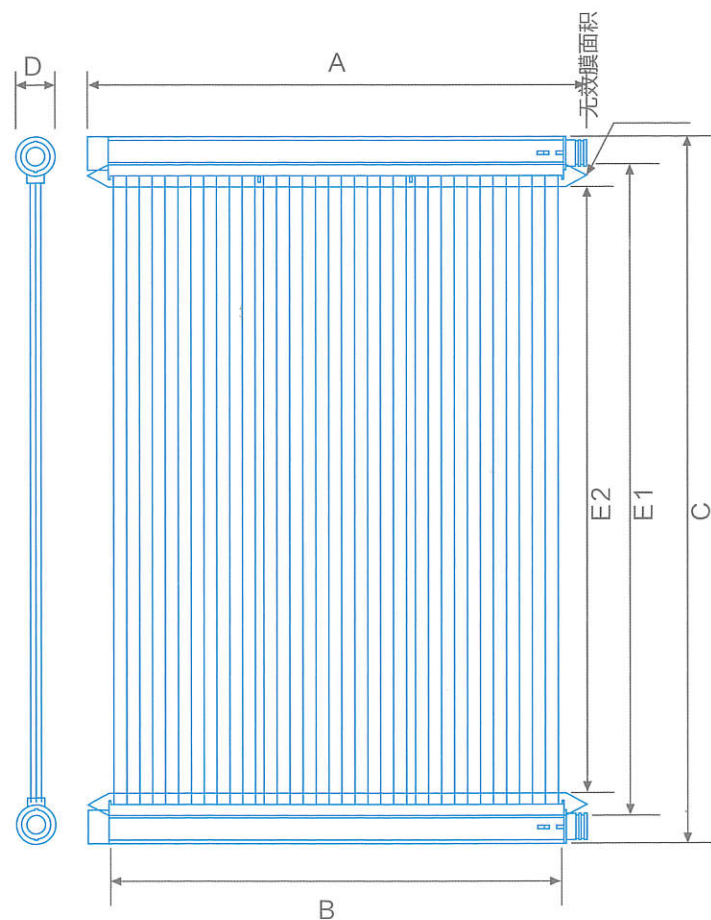
产品差异性 & 膜技术特点解说

SRMBR 膜组件系列产品是索爱公司专为膜生物反应器研发的一种具有创新性的膜组件，成功解决了目前市面上的膜纤维易断丝、寿命短等问题。

SRMBR 是采用带支撑纤维复合超滤膜技术，独特的制膜工艺，给予 SRMBR 具有高强度、高通量、寿命长、绝不断丝等优点。

SRMBR 拥有 PVC 和 PVDF 两种不同材质，可根据不同用途领域选择不同材质，一般建议净水领域选用 PVC，污水领域选用 PVDF，也可以根据用户工艺自主选择。

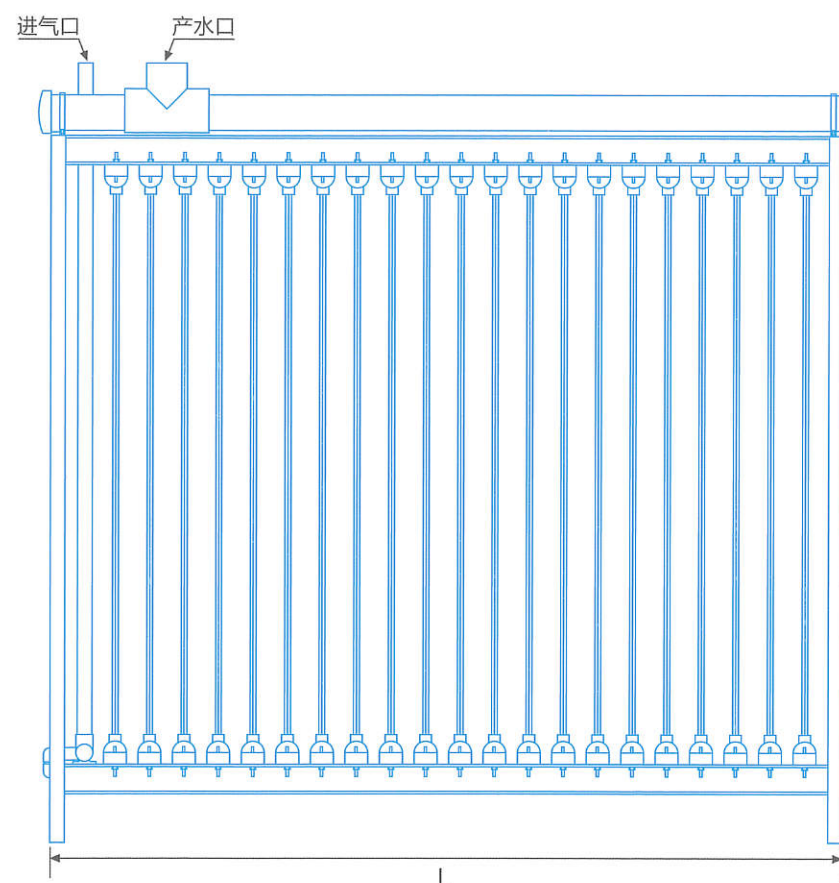
MBR 膜组件型号	膜片长度	膜片宽度	膜片高度	膜丝填充长度	膜丝高度	有效膜片高度	外径 1.5mm	外径 2.2mm
	L	W	H	L1	H1	H2	面积 (m ²)	面积 (m ²)
SRMBR-PVC/PVDF-1178	695	46	1178	627	1100	1040	15	18
SRMBR-PVC/PVDF-1678	695	46	1678	627	1600	1540	23	27
SRMBR-PVC/PVDF-1878	695	46	1878	627	1800	1740	26	31
SRMBR-PVC/PVDF-2378	695	46	2378	627	2300	2240	33	39



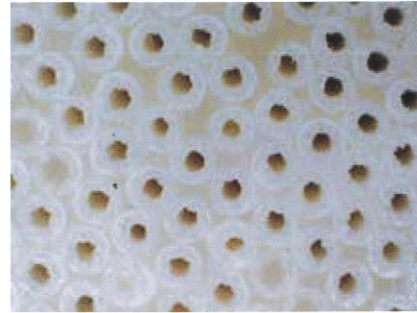
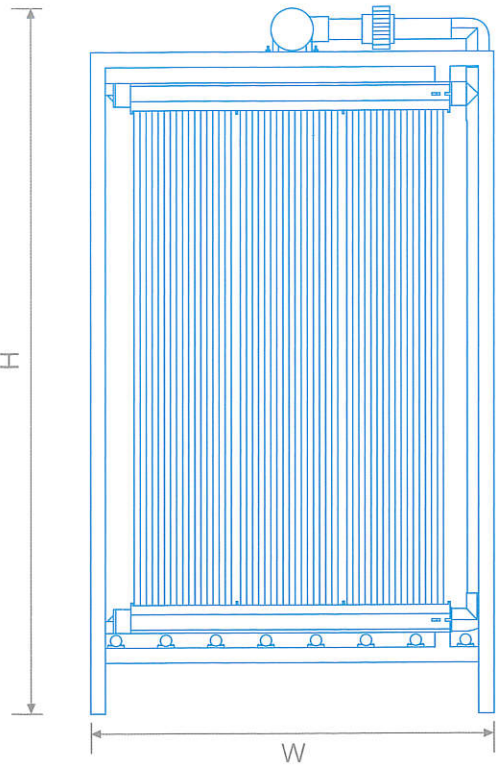
带支撑结构图



复合结构图



产品性能参数



索爱 SRMBR 常用膜箱规格

MBR 膜箱型号	外形尺寸 (mm)			有效膜面积 m ²	产水接口 (Φ)mm	进气接口 (Φ)mm
	L	W	H			
SRMBR-PVC/PVDF-1178-10	790	800	1500	150	90	50
SRMBR-PVC/PVDF-1178-21	1650	800	1500	336	90	50
SRMBR-PVC/PVDF-1678-21	1650	800	2020	483	110	75
SRMBR-PVC/PVDF-1678-30	2350	800	2020	690	110	75
SRMBR-PVC/PVDF-1678-60	4750	800	2050	1380	140	90
SRMBR-PVC/PVDF-1878-60	4750	800	2250	1560	140	90
SRMBR-PVC/PVDF-2378-60	4750	800	2740	1980	140	90

索爱带支撑中空纤维膜产品性能表

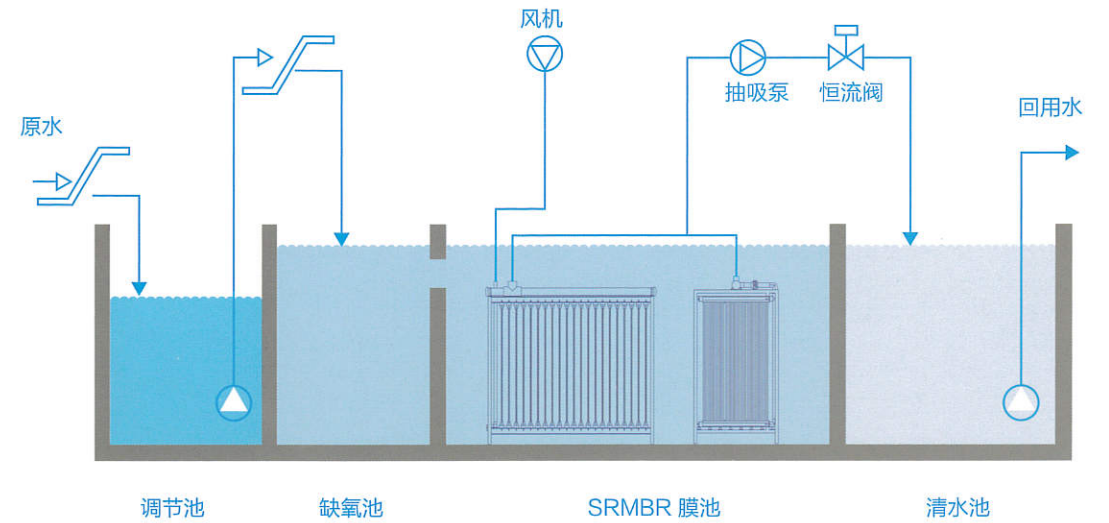
膜材料性能	材质	PVC/PVDF
	膜特性	亲水性 (水接触角 < 40°)
	粘接材料	环氧树脂
	接口材料	ABS
	酸碱范围	PH=0 ~ 12
	工作酸碱范围	PH=2 ~ 10
	动植物油	< 80mg/l
	矿物质油	< 5mg/l
	耐受温度	5-40℃
	工作温度	15 ~ 35℃
膜丝性能	内外径	0.7/1.3 和 1.6/2.2
	孔径	< 0.1um
膜组件测试	最高抽吸工作压力	0.06Mpa
	最大跨膜压差	0.05Mpa
	产水浊度	< 1NTU
	出水悬浮物	< 1 mg/L
	水反洗压力	< 0.2Mpa
	完整性检测压力	0.1Mpa
	纯水通量	> 50LMH
设计参数建议	过滤方式	负压或者重力静压
	工作跨膜压差	0.005-0.03Mpa
	气水比	15:1 ~ 20:1
	化学清洗	3 ~ 12 周 / 次
	脱机清洗频率	6 ~ 12 个月 / 次
	设计通量	15 ~ 25LMH
	洗膜方式	在线清洗, 离线清洗, 透析液反冲洗
	工作水反洗压力	< 0.1Mpa (0.5 ~ 2 小时反洗一次)
	出水方式	出水 10 分钟停止 1 ~ 2min
	透析液反冲洗	45min, 反冲洗 60S
售后服务	保质期	1 年
	使用期	3 年



MBR工艺优点

膜生物反应器 (MBR) 技术

膜生物反应器 (MBR) 技术是一种通过中空纤维膜组件对生化反应池的活性污泥与处理污水进行分离过程，将膜分离技术与活性污泥法生物技术相结合的新型污水处理技术。



特点

- a) 污染物的去除率高，出水水质优质稳定，可直接回用
- b) 水力停留时间和污泥停留时间完全分离，工艺参数易控制
- c) 活性污泥浓度高，容积负荷大
- d) 占地少，不受场地限制
- e) 可去除氨氮难降解物质
- f) 抗负荷冲击能力强，污泥龄长，剩余污泥量少
- g) 易从传统工艺改造
- h) 系统易实现自动控制，操作管理方便



技术服务

索爱公司承诺客户提供高效优质的技术服务内容包括

- 膜产品及应用的技术交流和培训
- 工程现场的技术指导以及膜相关异常情况的紧急处理措施建议
- 工程应用中膜污染的原因分析与解决建议

MBR工艺简述

工程应用范围：

- a) 市政给水和中水回用
- b) 分散式生活污水处理
- c) 难降解工业废水处理
- d) 养殖业废水
- e) 小规模污水厂
- f) 垃圾渗滤液前处理
- g) 有机物含量高的废水处理
- h) 堆肥渗滤液
- i) 造纸，皮革废水处理
- j) 发酵，食品废水处理
- k) 医院及制药行业废水处理

